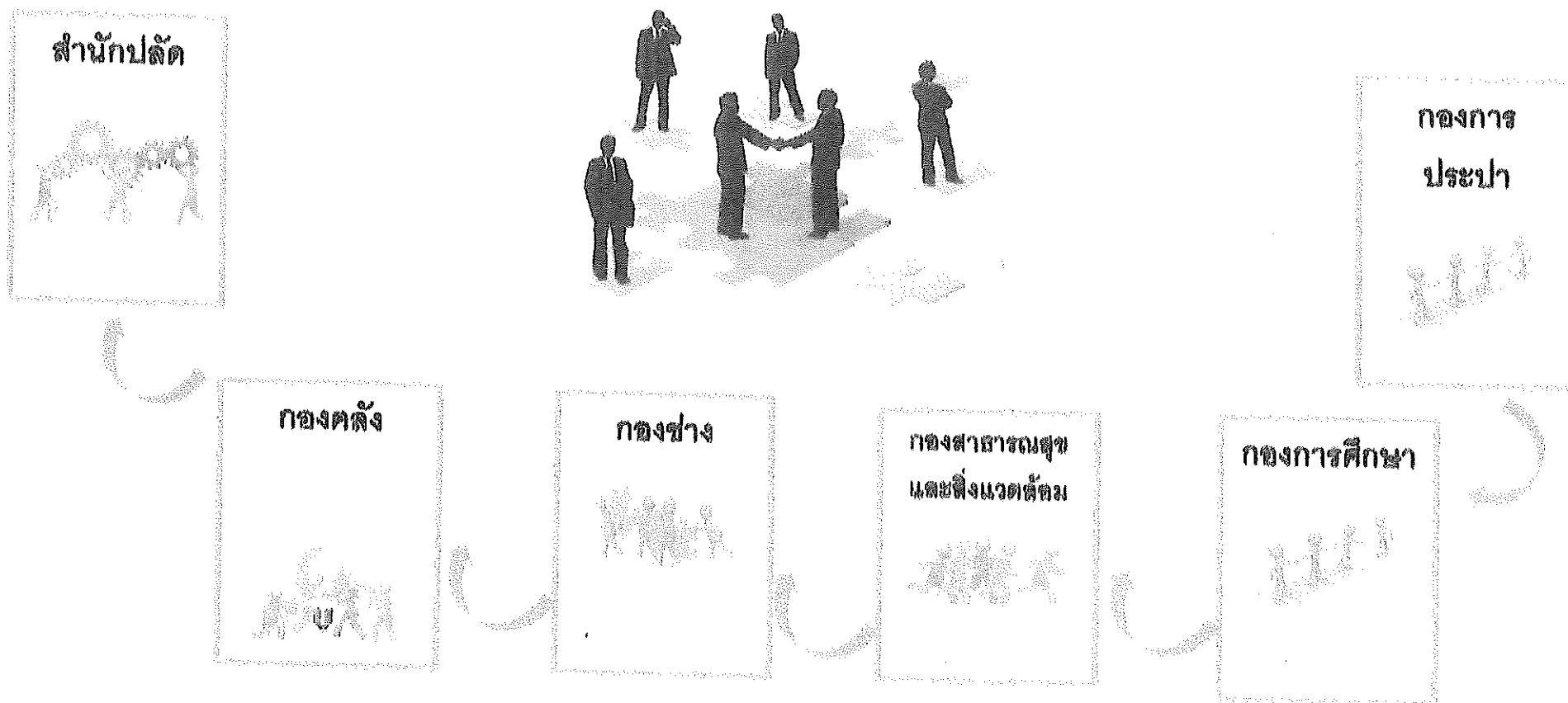
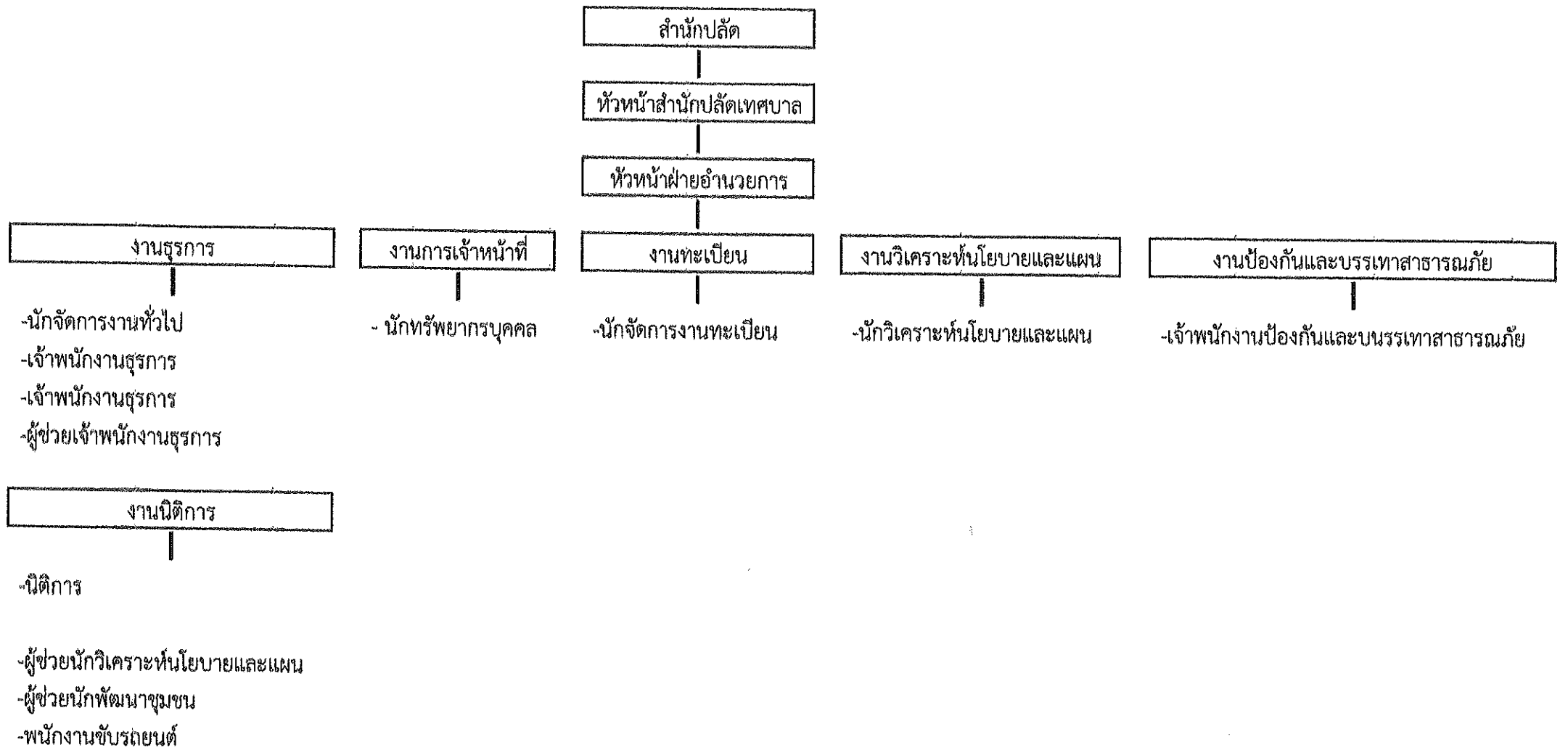


โครงสร้างเทศบาลตำบลหัวสะพาน





ระดับ	อำนาจการต้น	ชำนาญการ	ปฏิบัติการ	ชำนาญงาน	ปฏิบัติงาน	ลูกจ้างประจำ	พนักงานจ้างตามภารกิจ	รวม
จำนวน	๒	๓	๒	๓	๒	๐	๕	๑๖

โครงสร้างการบริหารงานกองคลัง

ผู้อำนวยการกองคลัง
นักบริหารงานการคลัง ระดับต้น (๑)

หัวหน้าฝ่ายพัฒนารายได้
นักบริหารงานการคลัง (๑)

งานการเงินและบัญชี
-นักวิชาการคลัง (ชก.)
-เจ้าพนักงานการเงินและบัญชี (ชง.)

งานทะเบียนทรัพย์สินและพัสดุ
นักวิชาการพัสดุชำนาญการ (๑)

พนักงานจ้างตามภารกิจ

-ผู้ช่วยเจ้าพนักงานจัดเก็บรายได้ (๑)

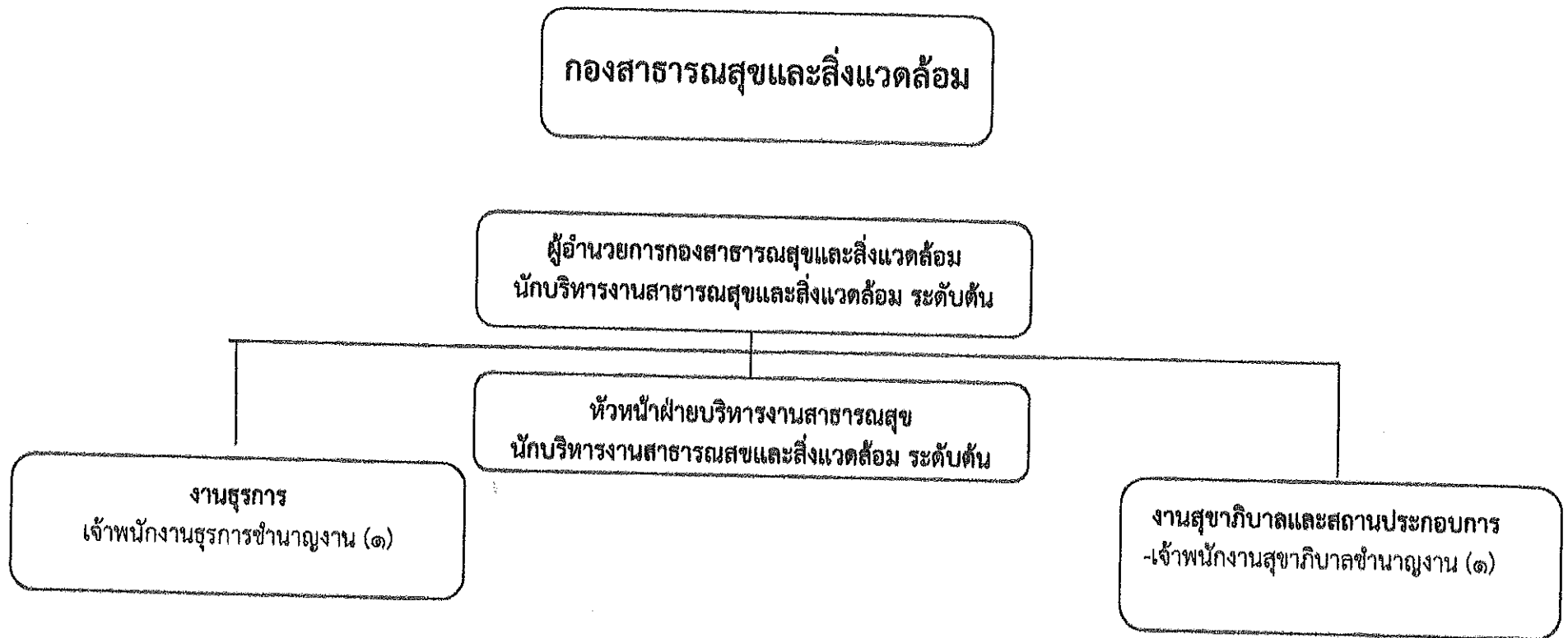
-ผู้ช่วยเจ้าพนักงานการเงินและบัญชี (๑)

ระดับ	อำนาจการท้องถิ่น	วิชาการ	ทั่วไป	ลูกจ้างประจำ	พนักงานจ้างตามภารกิจ	พนักงานจ้างทั่วไป
จำนวน	๒	๒	๑	-	๒	-

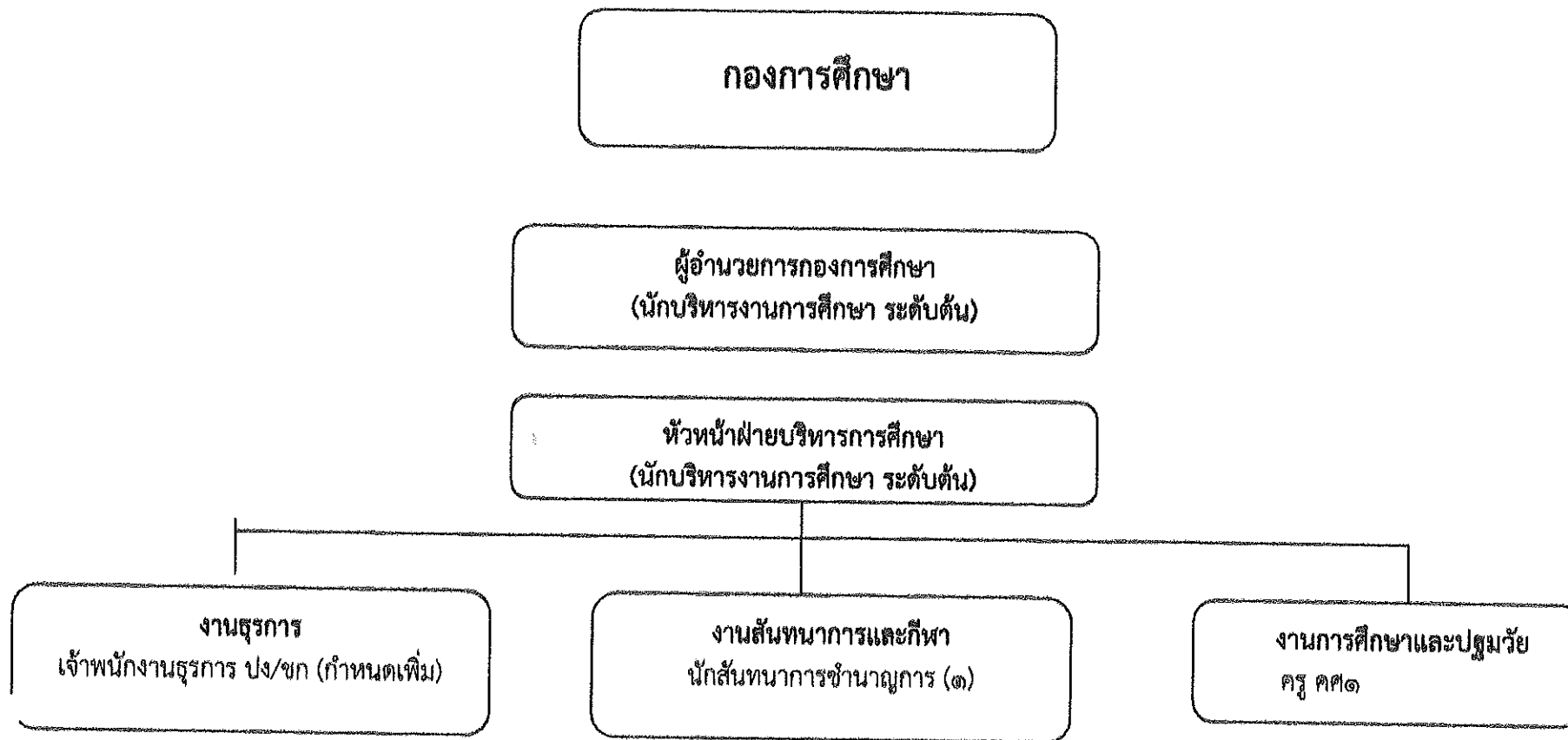


ระดับ	ผู้อำนวยการท้องถิ่น	วิชาการ	ทั่วไป	ลูกจ้างประจำ	พนักงานจ้างตามภารกิจ	พนักงานจ้างทั่วไป
จำนวน	-	-	๒	๑	-	-

พนักงานจ้างตามภารกิจ
 ผู้ช่วยเจ้าพนักงานธุรการ(๑)
 ผู้ช่วยนายช่างโยธา (๑)

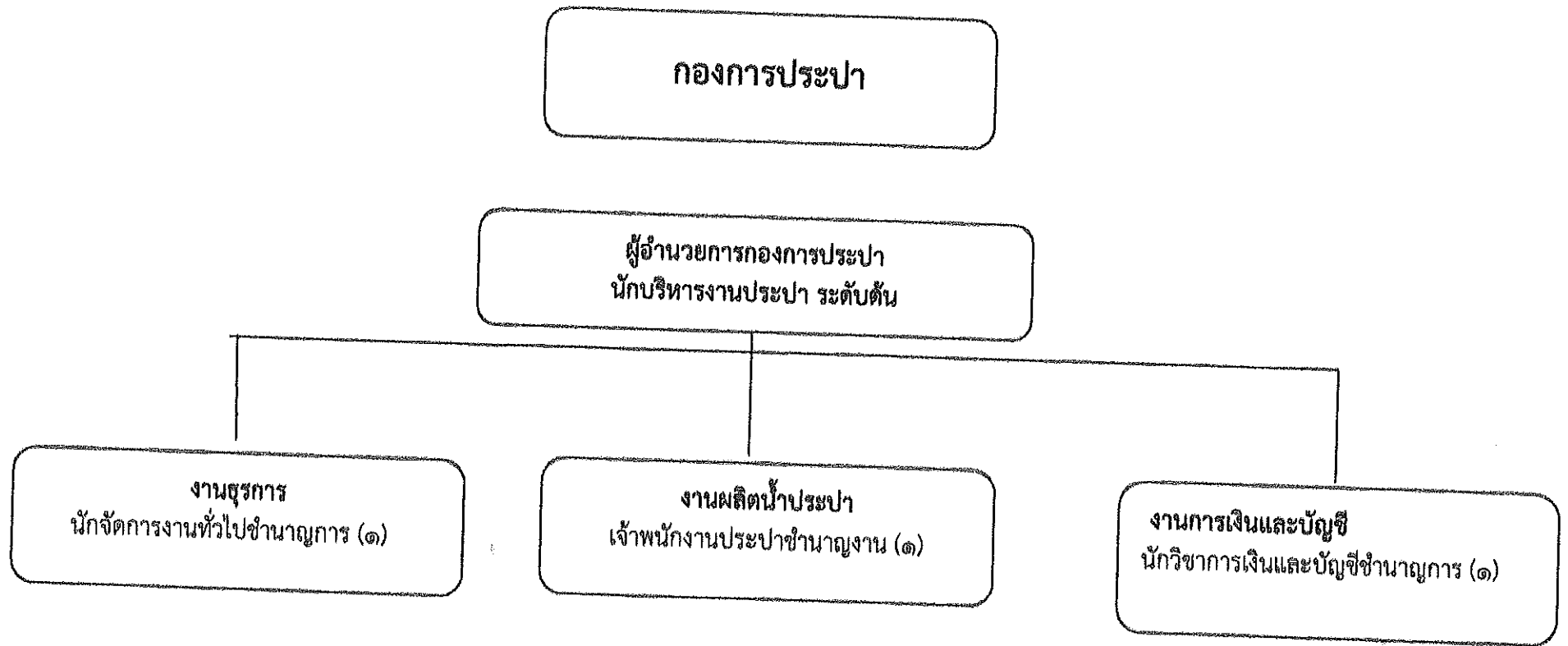


ระดับ	ผู้อำนวยการท้องถิ่น	วิชาการ	ทั่วไป	ลูกจ้างประจำ	พนักงานจ้างตามภารกิจ	พนักงานจ้างทั่วไป
จำนวน	๑	-	๒	-	๒	-



พนักงานจ้างตามภารกิจ
ผู้ดูแลเด็ก (๒)
ผู้ช่วยเจ้าหน้าที่ห้องสมุด (๑)

ระดับ	อำนาจการท้องถิ่น	วิชาการ	ทั่วไป	ลูกจ้างประจำ	พนักงานจ้างตามภารกิจ	พนักงานจ้างทั่วไป
จำนวน	๓	๓	-	-	๒	-



พนักงานจ้างตามภารกิจ
พนักงานผลิตน้ำประปา (๑)

ระดับ	อำนาจการท้องถิ่น	วิชาการ	ทั่วไป	ลูกจ้างประจำ	พนักงานจ้างตามภารกิจ	พนักงานจ้างทั่วไป
จำนวน	-	๒	๑	-	๓	-